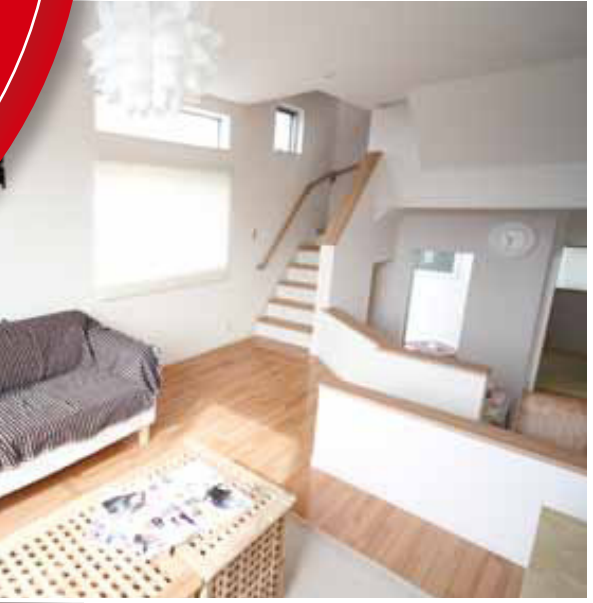


期間限定
今週の**土**日
AM10:00~PM5:30
**モデルハウス
公開!**
マイホーム購入の参考にどうぞ
ご自由にご見学ください!

費用を抑えて**家** 1.4倍広く使える**家** 来て、見て、触って、納得!!!

話題の「ランドメードシステム」



所在地 ▶ 一宮市猿海道3丁目14番

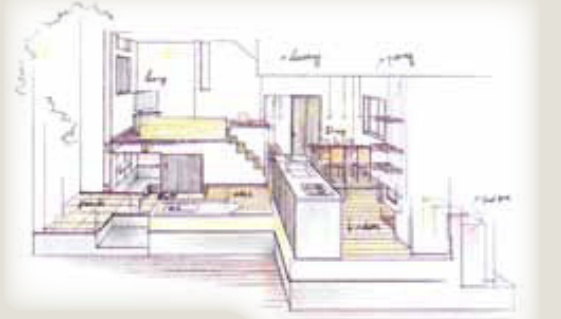


工夫がうれしい新感覚のスキップフロア

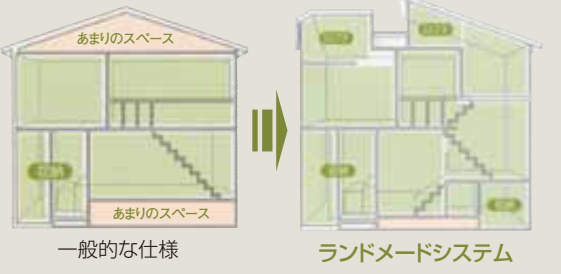
ランドメードシステムは、従来のように住宅を床面積 (㎡) で考えるのではなく、容積 (㎡) で捉えて、空間効率を高める家づくりです。土地の制約を受けない縦発想によって、床下や屋根裏のスペースを活かしながら、コンパクトで機能性の高い空間を追求するため、たとえば床面積22坪の家で、容積は30坪の家を上回る空間を確保することが可能です。使える面積が広がっても、高さ規制の関係で、毎年かかる固定資産税は増えないなど、数多くのメリットを生み出した画期的なシステムです。



- 空間を最大限活用
- 圧倒的な収納力
- 土地を選ばないプランニング
- 通気性抜群の快適さ
- 北向きの部屋も自然光たっぷり
- 家族の絆を深めるシーンを演出
- 建設コストの抑制にも貢献



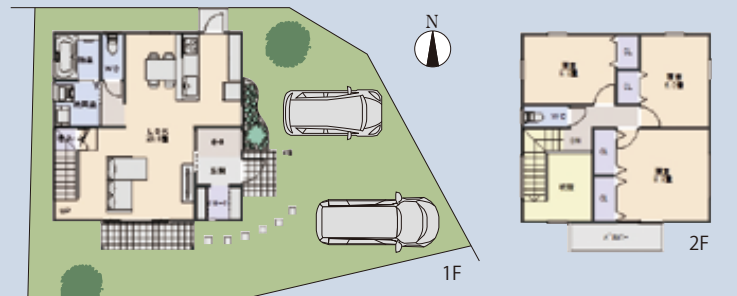
こんなイメージ



おすすめ分譲物件 建築条件付

一宮 起東茜屋 **2,180**万円

10年間
耐震補償付き住宅

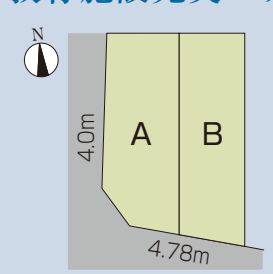


商業施設充実でアクセス便利。

●土地面積 / 165.87㎡ (50.17坪) ●所在地 / 一宮市起東茜屋3番3 ●地目 / 宅地 ●都市計画区域 / 市街化区域 ●用途地域 / 準工業地域 ●建ぺい率 / 60% ●容積率 / 200% ●接道 / 北側3.6m公道・東側3.0m公道 ●設備 / 中野電力公営上下水道 ●平成23年12月完成予定 ●第H23確認建築受建住セ第50438号 ●セットバック済

一宮 萩原町 (2区画) **960**万円
A区画 **960**万円
B区画 **960**万円

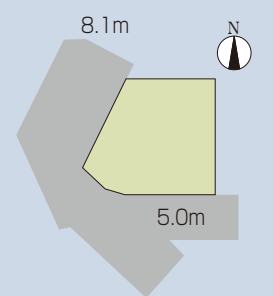
子育ても安心な
教育施設充実エリア



●土地面積 / A区画160.00㎡ (48.40坪) ●所在地 / 一宮市萩原町高木字津崎285 ●交通 / 名鉄尾西線「萩原」駅徒歩16分 ●都市計画 / 市街化調整区域 ●用途地域 / 無 ●建ぺい率 / 60% ●容積率 / 200% ●接道 / 西4.0m公道 ●現況 / 更地 ●設備 / 公営水道、中野電力、プロパンガス、個別浄化槽 ●既存宅地要件有

一宮 西浅井 **980**万円

緑溢れる閑静な住宅地



●土地面積 / 165.43㎡ (50.04坪) ●所在地 / 一宮市浅井町西浅井字南山28-7 ●交通 / 名鉄バス「丹羽団地」駅徒歩2分 ●都市計画 / 市街化調整区域 ●用途地域 / 無 ●建ぺい率 / 60% ●容積率 / 200% ●現況 / 更地 ●接道 / 西8.1m公道、南5m開発道路 ●設備 / 公営水道、中野電力、プロパンガス、個別浄化槽 ●既存宅地要件有

これらの土地は、契約後3ヶ月以内に弊社と建物建築請負契約を締結することを条件に販売します。不成立の場合は、受領した金員は全額返却します。※広告有効期限 / 平成23年12月末日。先着順販売につき成約済の際はご了承ください。

注文住宅もおまかせください

売主 / ●愛知県知事免許(3)第18071号 ●建設業許可愛知県知事(般-22)50729号 ●愛知県宅地建物取引業協会会員

株式会社 **シムムラ・プランニング** 株式会社

〒491-0131 愛知県一宮市笹野字山屋鋪56番地
0586-51-2550

FAX 0586-51-1189
シムムラプランニング 検索

